



HB STEEL+ STORE

Werkstoffe in Bestform

Lager- und Lieferprogramm

JEDES QUALITÄTSPRODUKT FÄNGT MIT DEM OPTIMALEN WERKSTOFF AN. WIR FINDEN IHN UND LIEFERN IHN AN SIE.

Interaktives Portfolio

Wir sind Service orientiert und innovativ. Das zeigt auch unser interaktives Lager- und Lieferprogramm, mit dem sich jede Suche einfach gestalten lässt.

Unser Unternehmen

Als eines der größten familiengeführten integrierten Handels- und Produktionsunternehmen innerhalb der Stahl- und Metallbranche in Deutschland steht die **Heine+Beisswenger Gruppe** traditionell für ein optimal abgestimmtes, breites Lager- und Lieferprogramm.

In ganz Deutschland

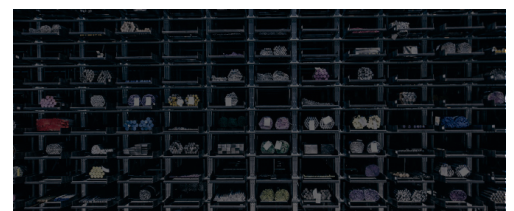
Wir sind produzentenunabhängig, lagerhaltend, und bieten Ihnen ein **bundesweites Niederlassungsnetz** mit Ansprechpartnern für jede Region. Unser breites Angebot an Stählen, Edelstählen und NE-Metallen wird kontinuierlich um neue Werkstoffe erweitert und orientiert sich an den zukünftigen Marktanforderungen.

Mit breitem Spektrum

Wir sorgen dafür, dass unser Sortiment genau auf die Kundenbedürfnisse ausgelegt ist und erweitern stetig das Portfolio im Hinblick auf Material, Abmessungen und Legierungen. Sehen Sie den gewünschten Werkstoff, die Abmessung oder die Legierung nicht? **Unsere Kernkompetenz ist es, das Richtige für Sie zu finden und zu liefern.**

Klicken Sie auf

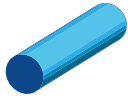
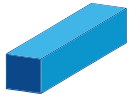
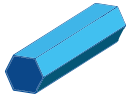
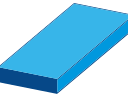
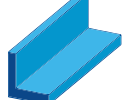
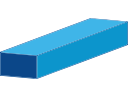
um mehr Details zu erfahren.





Unsere Ursprünge liegen im Handel.

Unsere Stärke geht heute aber über das Thema Werkstoffe weit hinaus: Wir bleiben über die gesamte Wertschöpfungskette hinweg als starker **Partner an Ihrer Seite**. Wir unterstützen Sie deshalb zusätzlich mit zahlreichen Services aus dem Bereich Anarbeitung und Logistik.

Güte/Ausführung RAL-Farbe	Werkstoff Nr.						
S235JRC	1.0037	• •	•	•	•	•	
S355J2C	1.0570	• •	•	•	•		
C15	1.0401	• •					
C35 *	1.0501	• •		•			
C45	1.0503	• •	•	•	•		•
11SMn30	1.0715	• •	•	•			
11SMnPb30	1.0718	• •	•	•			
11SMnPb30+Te/+ Bi*	1.0719	•					
35S20	1.0726	•		•			
46S20	1.0727	•		•			
44SMn28 *	1.0762	•					
44SMn28+C+SR *	1.0762	•					
C15Pb *	1.0403	• •					
C35Pb *	1.0502	• •		•			
C45Pb	1.0504	• •		•			
115CrV3	1.2210	•					
42CrMoS4+A	1.7227	•		•			
42CrMoS4+QT	1.7227	•		•			
16MnCrS5(+FP)	1.7139	• •					
16MnCrPb5(+FP)	1.7142	• •					
100Cr6+AC	1.3505	•					

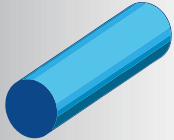


* Weitere Güten, Ausführungen und Abmessungen auf Anfrage.

• Hergestellt nach konventionellen Verfahren • **CO₂ reduziert lieferbar**

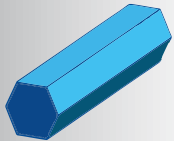
BLANKSTAHL Details

Rund



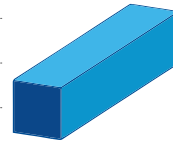
Unlegierter blanker Rundstahl, +C bzw. +SH, EN 10277 / 10278, Toleranzfeld h9 / h11	Unlegierter blanker Rundstahl + SL, EN 10277 / 10278, Toleranzfeld h6	Blanker Automatenstahl, rund +C / +SH, EN 10277 / 10278, Toleranzfeld h9 / h11	Blanker Rundstahl, bleilegiert zur besseren Zerspanung +C bzw. +SH, EN 10277 / 10278, Toleranzfeld h9 / h11	Rundstahl, (Silberstahl) 115CrV3, +C / +SH, DIN 175, geschliffen und poliert, gegläht	Edelbaustahl rund, blankgezogen +C / +SH, EN 10277 / 10278, Toleranzfeld h9 / h11
von 3 bis 180 mm	von 6 bis 120 mm	von 2 bis 190 mm	von 5 bis 60 mm	von 4 bis 40 mm	von 5 bis 110 mm
S235JRC	C45	11SMn30	C15Pb *	115CrV3	42CrMoS4+A
S355J2C		11SMnPb30	C35Pb *		42CrMoS4+QT
C15		11SMnPb30+Te/Bi *	C45Pb		16MnCrS5
C35		35S20			16MnCrS5+FP
C45		46S20			16MnCrSPb5+FP
		44Mn28 *			100Cr6+AC
		44SMn28+C+SR *			

Sechskant



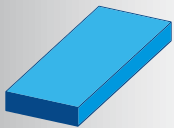
Unlegierter blanker Sechskantstahl, +C, EN 10277 / 10278, Toleranzfeld h11	Blanker Automatenstahl, sechskant, +C, EN 10277 / 10278, Toleranzfeld h11	Edelbaustahl sechskant, blankgezogen +C, EN 10277 / 10278, Toleranzfeld h11
von 10 bis 75 mm	von 5 bis 75 mm	von 13 bis 55 mm
S235JRC	11SMn30	42CrMoS4+A
C35	11SMnPb30	42CrMoS4+QT
C45	35S20 *	
C35Pb	46S20 *	
C45Pb		
S355J2C		

Vierkant



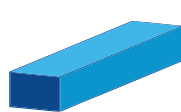
Unlegierter blanker Vierkantstahl, +C, EN 10277 / 10278, Toleranzfeld h11	Blanker Automatenstahl, vierkant +C, EN 10277 / 10278, Toleranzfeld h11
von 4 bis 120mm	von 5 bis 100 mm
S235JRC	11SMn30
C45	11SMnPb30
S355J2C	

Flach



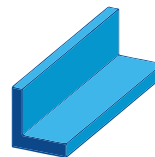
Unlegierter blanker Flachstahl, +C, EN 10277 / 10278, Toleranzfeld h11
von 6x3 bis 400x30 mm
S235JRC
C45
S355J2C

Keil



Blanker Keilstahl, EN 10277 blankgezogen + C, DIN 6880
von 8x5 bis 40x22mm
C45

Winkel

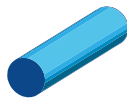
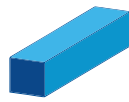
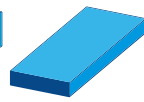


Blanker, scharfkantig gezogener Winkelstahl, DIN 59370
von 10x10x2 bis 100x100x10 mm
S235JRC

FÜR DEN BREITEN EINSATZ IN DEN WICHTIGSTEN INDUSTRIESEKTOREN – UNSERE UNLEGIERTEN STÄHLE.

- * Weitere Güten, Ausführungen und Abmessungen auf Anfrage.
- Hergestellt nach konventionellen Verfahren • **CO₂ reduziert lieferbar**

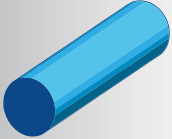


Güte/Ausführung RAL-Farbe	Werkstoff Nr.			
C45	1.0503	●		
S355J2	1.0577	●		
100Cr6+AC	1.3505	●		
16/20MnCr(S)5	1.7139	●		
18CrNiMo7-6+A	1.6587	●		
31CrMoV9+QT*	1.8519	●		
34CrAlNi7-10+QT+SR*	1.8550	●		
42CrMo(S)4+QT	1.7227	●		
42CrMo(S)4+A	1.7227	● ●		
51CrV4+QT*	1.8159	●		
30CrNiMo8+QT	1.6580	●		
34CrNiMo6+QT	1.6582	●		
42CrMo4+QT*	1.7225		●	●
16MnCr5	1.7131		●	●



* Weitere Güten, Ausführungen und Abmessungen auf Anfrage.
 ● Hergestellt nach konventionellen Verfahren ● **CO₂ reduziert lieferbar**

Rund



Rundstahl, gewalzt,
Toleranzen nach
EN 10060

Rundstahl
geschmiedet,
EN 10250-2

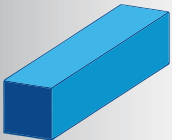
Wälzlagerstahl,
gewalzt EN 10060
bzw. geschmiedet
DIN 7225

Einsatzstahl, gewalzt
EN 10060 bzw.
geschmiedet
DIN 7225

Nitrierstahl, gewalzt
EN 10060 bzw.
geschmiedet
DIN 7225

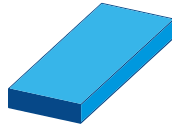
von 20 bis 300 mm	von 300 bis 540 mm	von 40 bis 280 mm	von 20 bis 240 mm	von 20 bis 100 mm
C45	C45E+N	100Cr6+AC	16MnCr5 H5Q	4CrAlNi7-10+QT+SR
S355J2	S355J2G3+N		von 20 bis 410 mm	von 20 bis 320 mm
16/20MnCr(S)5	42CrMo(S)4+QT		18CrNiMo7-6+A	31CrMoV9+QT
42CrMo(S)4+QT	16/20MnCr(S)5+FP		16MnCr(S)5	

Vierkant



Edelbaustahl,
vierkant gewalzt
DIN EN 10059

Flach



Edelbaufachstahl,
gewalzt
DIN EN 10058

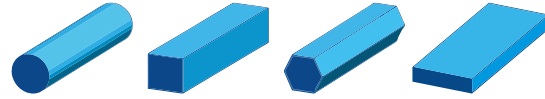
von 20 bis 150 mm	von 20x10 bis 200x20 mm
42CrMo4+QT *	42CrMo4+QT *
16MnCr5	16MnCr5

UNLEGIERTE STÄHLE SIND BEI UNS IN GEWALZTEM ZUSTAND, ABER AUCH ALS BLANKE WERKSTOFFE IN GEZOGENER, GESCHÄLTET UND GESCHLIFFENER AUSFÜHRUNG VERFÜGBAR.

- * Weitere Güten, Ausführungen und Abmessungen auf Anfrage.
- Hergestellt nach konventionellen Verfahren • **CO₂ reduziert lieferbar**



Güte/Ausführung
RAL-Farbe



1.4021+QT	•			
1.4034+A	•			
1.4057+QT	•			
1.4104+A/+QT	•		•	
1.4112 + A	•			
1.4122	•			
1.4301/1.4307	•	•	•	•
1.4305	•	•	•	•
1.4404	•		•	
1.4462	•			
1.4541	•			
1.4571	•		•	



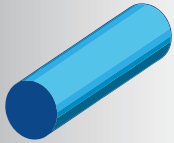
* Weitere Güten, Ausführungen und Abmessungen auf Anfrage.

• Hergestellt nach konventionellen Verfahren • **CO₂ reduziert lieferbar**

Rund

Edelstahl, rund, +C / +SL / +SH, EN 10278 / h8 bzw. h9

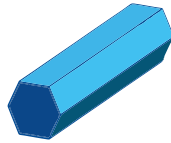
Edelstahl, rund, gewalzt nach EN 10060 bzw. überdreht / geschält



von 2 bis 100 mm	von 22 bis 200
1.4021 + QT	1.4021 + QT
1.4034 + A	1.4301/1.4307
1.4057 + QT	1.4305
1.4122 + A	1.4404
1.4301 /1.4307	1.4571
1.4305	
1.4404	
1.4462	
1.4541	
1.4571	

Sechskant

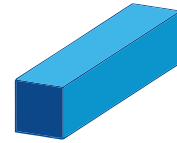
Edelstahl, sechskant, EN 10278 / h11



von 4 bis 65 mm
1.4104 + A
1.4301 / 1.4307
1.4305
1.4404
1.4571

Vierkant

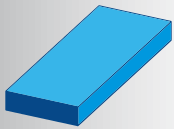
Edelstahl, vierkant, EN 10278 / h11



von 4 bis 50 mm
1.4305
1.4301 / 1.4307

Flach

Edelstahl, flach, EN 10278 / h11

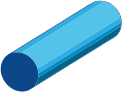
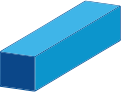
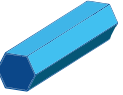
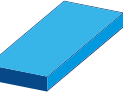
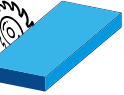


von 4 bis 50 mm
1.4305
1.4301 / 1.4307

ROSTFREIE EDELSTÄHLE SIND STAHLSORTEN MIT EINER HOHEN REINHEIT. DURCH EINEN HOHEN ANTEIL VON CHROM UND NICKEL IN DER LEGIERUNG WERDEN SIE RESISTENT GEGENÜBER MEDIEN WIE WASSER, SALZWASSER, SÄUREN UND LAUGEN.

- * Weitere Güten, Ausführungen und Abmessungen auf Anfrage.
- Hergestellt nach konventionellen Verfahren • **CO₂ reduziert lieferbar**



Güte/Ausführung RAL-Farbe	Werkstoff Nr.					
AlCu4PbMgMn	EN AW 2007	•	•	•	•	
AlCu6BiPb	EN AW 2011	•	•			
AlCu4MgSi	EN AW-2017A					•
AlCu2,5BiMnMg	EN AW-2033	•				
AlMg3	EN AW-5754					•
AlMg4,5Mn0,7	EN AW-5083					•
AlMgSiBi	EN AW-6026LF	•		•		
AlSi1MgMn	EN AW-6082	•		•	•	•
AlZn5,5MgCu	EN AW-7075	•				•

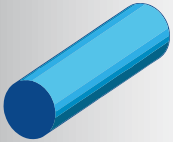


* Weitere Güten, Ausführungen und Abmessungen auf Anfrage.

• Hergestellt nach konventionellen Verfahren • **CO₂ reduziert lieferbar**

ALUMINIUM Details

Rund



Aluminiumrundstangen, EN 573-3, EN 754-1/2/3, gezogen mind. einseitig angegefast, HL 3.000mm, Tol. -0/+50mm, Tol. h9 bis einschl. 25mm rd, mit Abnahmeprüfzeugnis nach EN 10204/3.1

von 6 bis 65 mm

EN AW-2007

EN AW-2011

EN AW-6082

EN AW-7075

Aluminiumrundstangen, EN 573-3, EN 754-1/2/3, bis 65mm einseitig angegefast, ab 70mm beidseitig gesägt, Tol. h9 bis einschl. 25mm rd, RoHS-Konform

von 6 bis 65 mm

EN AW-2033

EN AW-6026 LF

Aluminiumrundstangen, EN 573-3, EN 755-1/2/3, beidseitig gesägt, RoHS-Konform

von 70 bis 240 mm

EN AW-6026LF

EN AW-6082

EN AW-7075

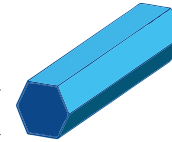
Aluminiumrundstangen, EN 573-3, EN 755-1/2/3 gepresst, HL 3.000 mm, Tol. +/- 100 mm, beidseitig gesägt, Bunde à 500 kg, mit Abnahmeprüfzeugnis nach EN 10204/3.1

von 20 bis 250 mm

EN AW-2007

EN AW-2011

Sechskant



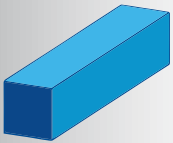
Aluminiumsechskantstangen, EN 573 / 754, gezogen in Längen von ca. 3 m

von 10 bis 36 mm

EN AW-6026LF

EN AW-6082

Vierkant



Gezogene Aluminiumvierkantstangen, EN 573 / 754, in Längen von ca. 3 m

von 15 bis 36 mm

EN AW-2007

EN AW-2011

Gepresste Aluminiumvierkantstangen, EN 573 / 755, in Längen von ca. 3 m

von 30 bis 160 mm

EN AW-2007

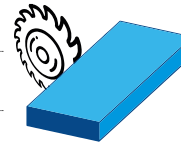
EN AW-2011

Gepresste Aluminiumvierkantstangen, EN 573 / 755, in Längen von ca. 3 m

von 25 bis 140 mm

EN AW-6082

Platten



Präzisionsplatten/-zuschneide aus Aluminium plangefräst und beidseitig foliert, Dicketoleranz +/-0,1 mm Sägetoleranzen: +/- 0,3 mm

Dicke von 5 bis 60 mm

EN AW 5083 gewalzt

EN AW 5083 gegossen

EN AW 7075 gewalzt

Platten / Plattenzuschneide aus Aluminium spannungsarm gereckt nach EN 485 1-4, EN 573-3 Sägetoleranzen: +/- 0,3 mm

Dicke von 5 bis 200 mm

EN AW-2017A

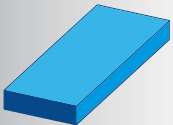
EN AW-5083

EN AW-5754

EN AW-6082

EN AW-7075

Flach



Gepresste Flachstangen aus Aluminium, EN 573 / 755, in Längen von ca. 3 m

von 20x10 bis 120x50 mm

EN AW-6082

UNSER WERKSTOFF FÜR DIE ZUKUNFT: MIT MÖGLICHKEIT DER ANPASSUNG DURCH LEGIERUNGS- UND ZUSATZELEMENTE, IST ALUMINIUM DIE BESTE BASIS FÜR VIELE INNOVATIVE ENTWICKLUNGEN UND PRODUKTE.

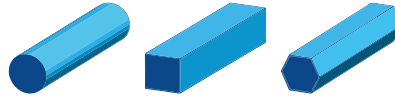
- * Weitere Güten, Ausführungen und Abmessungen auf Anfrage.
- Hergestellt nach konventionellen Verfahren • **CO₂ reduziert lieferbar**



MESSING Überblick

Güte/Ausführung
RAL-Farbe

Werkstoff Nr.



CuZn42*

CW510L



CuZn38As*

CW511L



CuZn39Pb3

CW614N



CuZn40Pb2

CW617N



CuZn21Si3P*

CW724R



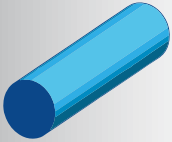
Klicken Sie auf

* Weitere Güten, Ausführungen und Abmessungen auf Anfrage.

• Hergestellt nach konventionellen Verfahren • **CO₂ reduziert lieferbar**

MESSING Details

Rund



Rundstangen aus Messing
CuZn39Pb3, (CW 614 N)
EN 12164 / EN 12165
CuZn40Pb2, (CW 617 R)
EN 12164 / Hans Grohe Norm / Trinkwasserverordnung

von bis 3,0 bis 110 mm

CuZn39Pb3

CuZn40Pb2

Rundstangen aus Messing max. 0,1% Pb

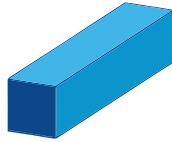
von bis 10,0 bis 60 mm

CuZn42 (CW510L)*

CuZn38As (CW511L)*

CuZn21Si3P (CW724R)*

Vierkant

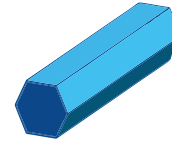


Vierkantstangen aus Messing
CuZn39Pb3, (CW 614 N)
EN 12164

von 4 bis 50 mm

CuZn39Pb3

Sechskant



Sechskantstangen aus Messing
CuZn39Pb3, (CW 614 N)
EN 12164

von 4,5 bis 70 mm

CuZn39Pb3

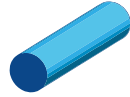
KUPFER UND ZINK IN PERFEKTER BALANCE.

- * Weitere Güten, Ausführungen und Abmessungen auf Anfrage.
- Hergestellt nach konventionellen Verfahren • **CO₂ reduziert lieferbar**





Güte/Ausführung
RAL-Farbe



C45E



C45E+QT



42CrMo4



42CrMo4+QT



20MnV6



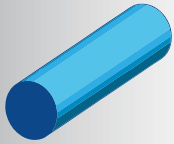
Klicken Sie auf

* Weitere Güten, Ausführungen und Abmessungen auf Anfrage.

• Hergestellt nach konventionellen Verfahren • **CO₂ reduziert lieferbar**



Rund, hartverchromt EN 683-1 Rund, hartverchromt EN 10278 Rund, hartverchromt (ICB), gehärtet, EN 683-1 Rund, vergütet, hartverchromt, (CBC), EN 683-2



von 6 bis 25 mm	von 26 bis 130 mm	von 30 bis 100 mm	von 30 bis 50 mm
C45E	C45E	C45E+QT	42CrMo4
Rund, vergütet, induktiv gehärtet, hartverchromt, (ICBC) EN 683-2	Rund, hartverchromt, (CBA), EN 10267	Rund, hartverchromt, (CBA), EN 10277	
von 40 bis 100 mm	von 20 bis 70 mm	von 80 bis 130 mm	
42CrMo4+QT	20MnV6	20MnV6	

SORGEN FÜR EINE BESSERE WIDERSTANDSKRAFT MIT EINER CHROM- ODER CHROM-/NICKELSCHICHT UND DIENEN ALS DICHTFLÄCHE ZWISCHEN DEM KRAFTBETÄTIGTEN BEREICH DES ZYLINDERS UND DEM ÄUSSEREN UMFELD.

- * Weitere Güten, Ausführungen und Abmessungen auf Anfrage.
- Hergestellt nach konventionellen Verfahren • **CO₂ reduziert lieferbar**





GREEN LINE

STAHL IN BESTFORM:
JETZT AUCH NOCH GRÜN.

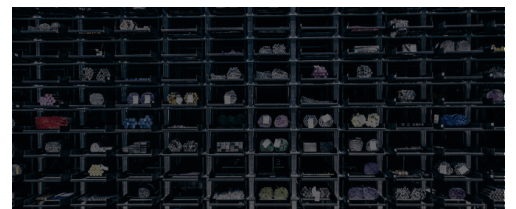


Wichtiger Partner

Als Stahl- und Metallhandelsunternehmen sind wir ein **wichtiger Partner** sowohl für die Herstellerwerke als auch für die Kunden aus Automotive, Maschinenbau, Erneuerbare Energie, Agrarwirtschaft, Lebensmittelindustrie etc. Über Synergien zwischen Herstellern, Handel und Kunden kommen wir schneller auf dem Weg zum **Grünen Stahl** voran.

CO₂ reduziert lieferbar

Die Kundenanforderungen und Erwartungen im Hinblick auf die Angaben zum Product Carbon Footprint werden zunehmend konkret eingefordert, aus diesem Grund bieten wir unseren Kunden auch **CO₂ reduzierten Stahl** an. Kennzeichnung mit ●, weitere Güten und Ausführungen auf Anfrage.



Güte/Ausführung	10 - 32 mm	10 - 36 mm	10 - 38 mm	10 - 40 mm	10 - 42 mm
16MnCrS5					●
16MnCr5 (DBL4027)					●
16MnCrS5Pb					●
20MnCrS5					●
11SMn30					●
11SMnPb30					●
C15					●
C35				●	
C45			●		
36SMnPb14				●	
20MnB5 / 20MnB4					●
44SMn28		●			
46S20			●		
46S20Pb			●		
35S20			●		
C15Pb					●
C35Pb				●	
C45Pb			●		
S355JR / ST52					●
S235					●

* Weitere Güten, Ausführungen und Abmessungen auf Anfrage.

● Hergestellt nach konventionellen Verfahren • **CO₂ reduziert lieferbar**

Güte/Ausführung	10 - 32 mm	10 - 36 mm	10 - 38 mm	10 - 40 mm	10 - 42 mm
42CrMoS4 (+A+C)	●				
41CrS4 (+A+C)	●				
34Cr4 (+A+C)				●	
34CrMo4 (+A+C)				●	
51CrV4 (+A+C)	●				

* Weitere Güten, Ausführungen und Abmessungen auf Anfrage.

• Hergestellt nach konventionellen Verfahren • **CO₂ reduziert lieferbar**



ERFAHREN SIE MEHR



RAN AN DIE ZUKUNFT



Standorte der Heine + Beisswenger Gruppe:

D-70736 FELLBACH

D-78647 TROSSINGEN

D-75181 PFORZHEIM

D-64807 DIEBURG

D-90579 LANGENZENN

D-84094 ELSENDORF

D-07629 HERMSDORF (Heine & Bleck)

Tochtergesellschaften:

Otto Prawitt GmbH & Co. KG,

D-42553 Velbert und D-58840 Plettenberg

H+B Hightech GmbH, D-73486 Adelmansfelden

ROTEC GmbH, D-89568 Hermaringen

HEINE + BEISSWENGER STIFTUNG + CO. KG

Höhenstraße 22 · 70736 Fellbach · Mail: info@heine-beisswenger.de

Tel.: +49 711 5854-0 · Fax: +49 711 5854-239